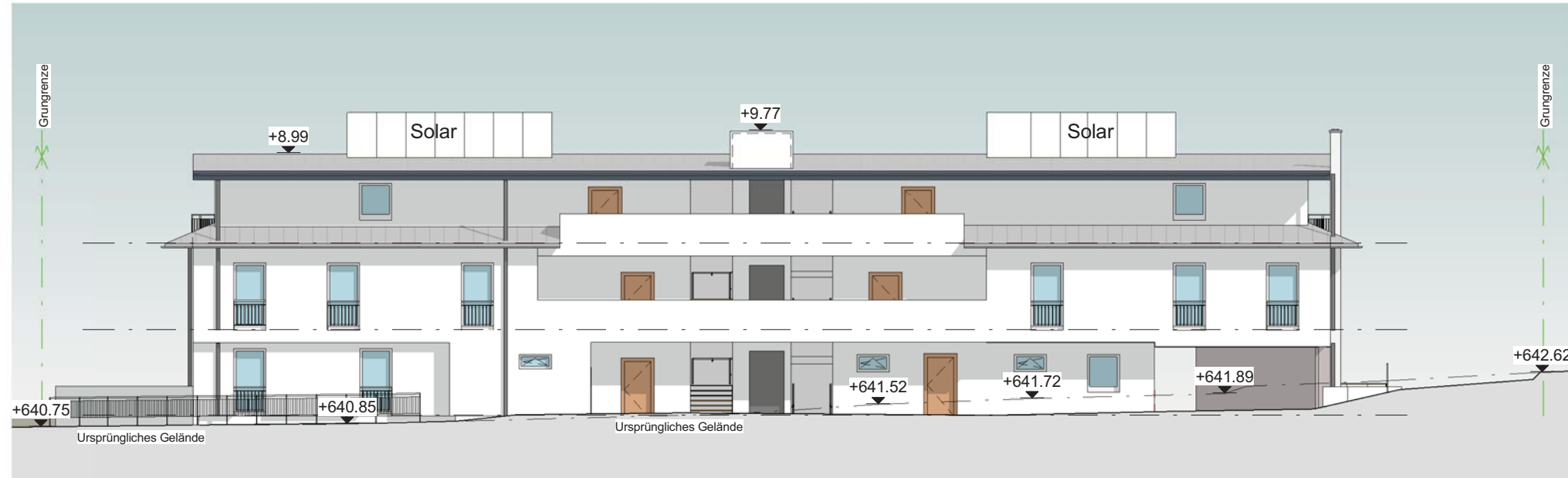
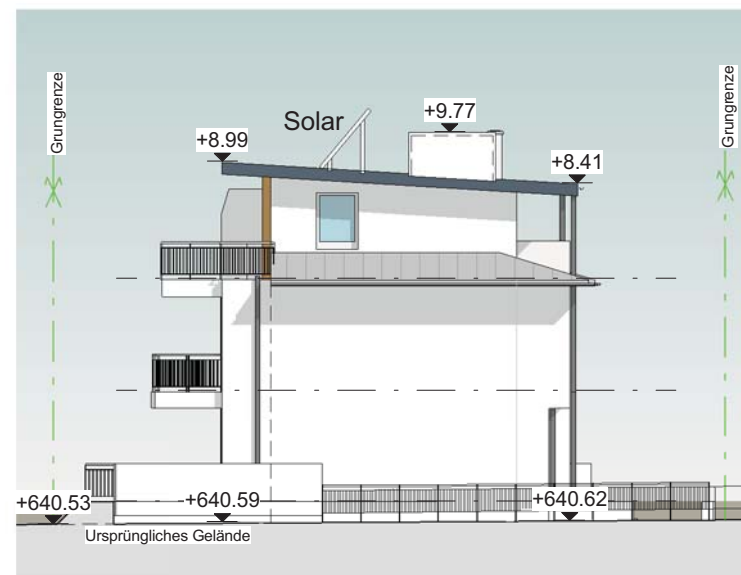


UNVERBINDLICHE PLANDARSTELLUNG - ÄNDERUNGEN VORBEHALTEN!

ANSICHT NORD 1:200



ANSICHT OST 1:200



Wohnanlage Pfarrer-Gritsch-Strasse 20b, 6410 Telfs

VERKAUFSPÄNE - ÜBERSICHT

DATEN

PLANINHALT

Ansicht Norden und Osten

DATUM

2016-02-04

MASS-STAB

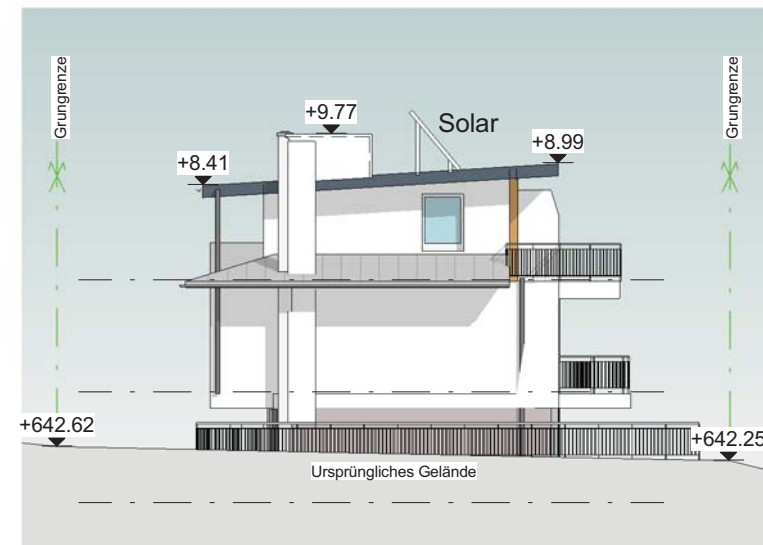
1:200



ANSICHT SÜD 1:200



ANSICHT WEST 1:200



UNVERBINDLICHE PLANDARSTELLUNG - ÄNDERUNGEN VORBEHALTEN!

Wohnanlage Pfarrer-Gritsch-Strasse 20b, 6410 Telfs

VERKAUFSPÄNE - ÜBERSICHT

Ansicht Süden und Westen

DATEN

DATUM

2016-02-04

MASS-STAB

1:200